



# SMART 46 P0

Tondeuse thermique poussée

**FLASHEZ-MOI**  
pour accéder à tous nos  
conseils en vidéo !



MTD FRANCE TV



1000 m<sup>2</sup>



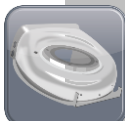
Moteur : MTD ThorX 35  
Puissance nominale : 1,5 kW / 2.800 tr/min  
Cylindrée : 79 cm<sup>3</sup>

Bac de ramassage : 60 l, souple  
Indicateur de remplissage : -



Démarrage : Lanceur manuel

Mulching : En option  
Déflecteur : Arrière



Carter : Acier

Poids (env.) : 23.9 kg



Roues (avt/arr.) : 180 mm / 280 mm  
Grandes roues arrière : -  
Avancement : Poussée

Brancard : Ergonomique, entièrement repliable  
Réglage en hauteur : Oui, 3 positions



Roulements roues : Bagues

Largeur de coupe : 46 cm  
Hauteur de coupe : 28 – 92 mm  
Réglage hauteur de coupe : 6 positions, semi-centralisé



Référence : 11C-TAMG600  
Code EAN : 4008423892444

ACCESSOIRES  
& PIÈCES  
DÉTACHÉES



Housse de protection  
Réf. : 2024-U1-0002



Huile moteur 0,6 l SAE 10W-30  
Réf. : 6012-X1-0033



Stabilisateur de carburant  
250 ml  
Réf. : 6012-X1-0045



Lame de rechange  
Réf. : 1111-M6-0159



Mulching  
Réf. : 196-588-678

Visuel non contractuel

Visuel non contractuel



Une tondeuse à gazon autoportée équipée d'un siège pour le conducteur et d'un volant constitue un véhicule terrestre à moteur soumis à l'assurance automobile obligatoire.

Données et visuels non contractuels





# SMART 46 PO

Tondeuse thermique poussée



### Levier de sécurité

Arrêt moteur

### Moteur 79 cm<sup>3</sup> - OHV

- Plus de puissance
- Une consommation moindre
- Moins d'émissions polluantes
- Moins de bruit



### Réglage hauteur de coupe

Semi-centralisé, 6 positions

### Guidon ergonomique

Entièrement repliable  
Ajustable 3 positions

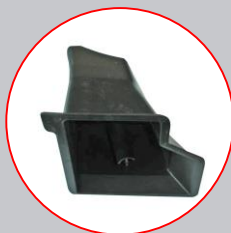
### Pare chocs avant

### Carter acier

Sans soudure,  
épaisseur 1,8 mm

### Bac souple 60 L

EN PLUS



### Obturbateur Mulching

En option